

ДФГУП
**НОВОСИБИРСКИЙ
 ЦЕНТР
 ТЕХНИЧЕСКОЙ
 ИНВЕНТАРИЗАЦИИ**

630099 г.Новосибирск, 99
 ул. Трудовая, 3 тел. 22-44-88

ИНФОРМАЦИЯ

о наличии, местоположении, составе, техническом состоянии,
 оценке и принадлежности недвижимого имущества
 по результатам обследования в натуре " 21 " января 2004г.

Выдана Департаменту земельных и имущественных
отношений г.Новосибирска

для предоставления в Учреждение Юстиции
 на предмет оформления прав собственности

в том, что недвижимое имущество по адресу:
проспект Красный дом № 159

" 06 " февраля 2004г. зарегистрировано в материалах технической инвентаризации и имеет на
 дату выдачи инвентарный номер з-2252, кадастровый

№ 3376 номер —, номер в реестре 52-93-288/2

Земельный участок по землеотводным документам, площадью: — м².

Состав, основные характеристики, техническое состояние, оценка, обременения имущества.

| Литер по плану | Наименование объекта (строение, помещение, сооружение) | Инвентаризационная стоимость с учетом износа (руб.) | Материал стен | % износа | Площадь помещения в м ² | Жилая площадь в м ² | Примечание |
|----------------|--|---|---------------|----------|------------------------------------|--------------------------------|--|
| XI | Учрежденческое помещение на 1 - м этаже 7 - этаж - ного жилого дома с подвалом | -- | кирпичные | 42 | 320,7 | -- | Изменение площади помещения на 9,4 м2 за счет внутренней перепланировки и уточнения размеров |
| | ИТОГО: | -- | | | 320,7 | -- | |

сумма прописью

В том числе возведено самовольно:

| | | | | | | | |
|--|--------|--|--|--|--|--|--|
| | | | | | | | |
| | | | | | | | |
| | | | | | | | |
| | | | | | | | |
| | ИТОГО: | | | | | | |

сумма прописью

Сведения о принадлежности поименованного имущества

| № п/п | Наименование собственников (владельцев) | Доля в праве | Основание принадлежности |
|-------|---|--------------|--------------------------|
| | | | |
| | | | |
| | | | |
| | | | |

По данным хранящимся в документах технической инвентаризации на дату выдачи настоящей информации, имеются следующие сведения об арестах имущества и иных ограничениях по его отчуждению:

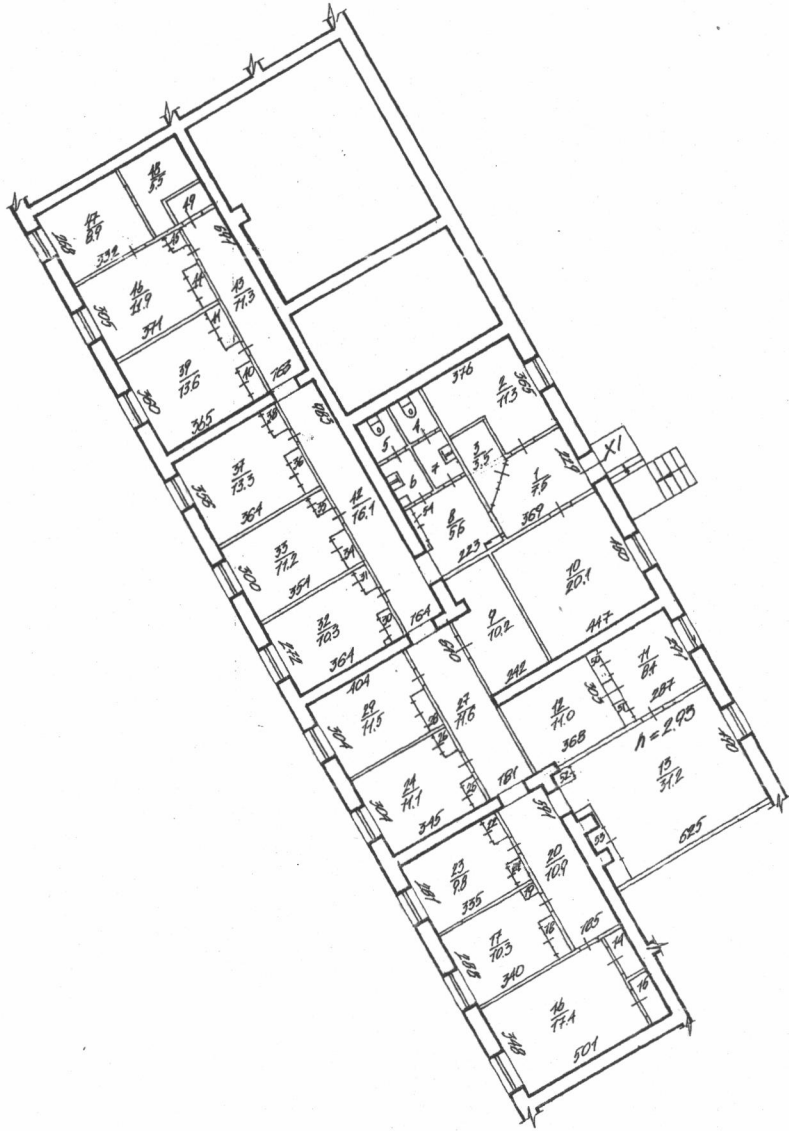
Ареста, запрещения нет



роспись, Ф.И.О. директора

Кривоносова С.И.
 Ф.И.О. исполнителя

фрагмент 1 этажа



| | | | |
|----------|---------|--|-------|
| ИСТ | № | 159 | 3-225 |
| Дата | 2012 | 159 | 159 |
| В.О.С.А. | ИНИЦИЕР | СЕМЕНОВА Е.А. | |
| | ВУЗ | МОСКОВСКИЙ ГОСУДАРСТВЕННЫЙ УНИВЕРСИТЕТ АРХИТЕКТУРЫ И СТРОИТЕЛЬСТВА | |
| | ПРИМЕР | ПРЕДВЕРЬ Е.Т. | |

Экспликация

к поэтажному плану здания (строения), расположенного в г. Новосибирске

по

Красному проспекту

№ 159

| Дата записи и литер по плану | Этаж | Номер по плану | Назначение частей помещения | Формула подсчета площади по внутреннему обмеру | Площадь по внутр. обмеру в кв. м | | | | | | Итого по этажу строения | Самовольно возвед. или переоборуд. | Высота помещений по внутреннему обмеру | |
|------------------------------|------|----------------|-----------------------------|--|----------------------------------|-----------------|---------------------------|-----------------|---------------------------|-----------------|-------------------------|------------------------------------|--|------|
| | | | | | учрежденческая | | | | | | | | | |
| | | | | | Площадь нежилых помещений | в т.ч. полезная | Площадь нежилых помещений | в т.ч. полезная | Площадь нежилых помещений | в т.ч. полезная | | | | |
| 1 | 2 | 3 | 4 | 5 | 6 | 7 | 8 | 9 | 10 | 11 | 12 | 13 | 14 | |
| 21.01.2003 | | | | | | | | | | | | | | |
| XI | 1 | 1 | Коридор | | 7,5 | 7,5 | | | | | | | | 2,93 |
| | | 2 | Кабинет | | 11,3 | 11,3 | | | | | | | | |
| | | 3 | Вахта | | 3,5 | 3,5 | | | | | | | | |
| | | 4 | Туалет | | 2,1 | 2,1 | | | | | | | | |
| | | 5 | Туалет | | 2,2 | 2,2 | | | | | | | | |
| | | 6 | Умывальная | | 2,3 | 2,3 | | | | | | | | |
| | | 7 | Умывальная | | 2,3 | 2,3 | | | | | | | | |
| | | 8 | Коридор | | 5,6 | 5,6 | | | | | | | | |
| | | 9 | Подсобное | | 10,2 | 10,2 | | | | | | | | |
| | | 10 | Кабинет | | 20,1 | 20,1 | | | | | | | | |
| | | 11 | Кабинет | | 8,4 | 8,4 | | | | | | | | |
| | | 12 | Подсобное | | 11,0 | 11,0 | | | | | | | | |
| | | 13 | Кабинет | | 31,2 | 31,2 | | | | | | | | |
| | | 14 | Шкаф | | 1,4 | 1,4 | | | | | | | | |
| | | 15 | Шкаф | | 1,4 | 1,4 | | | | | | | | |
| | | 16 | Кабинет | | 17,4 | 17,4 | | | | | | | | |
| | | 17 | Кабинет | | 10,3 | 10,3 | | | | | | | | |
| | | 18 | Шкаф | | 0,9 | 0,9 | | | | | | | | |
| | | 19 | Шкаф | | 0,2 | 0,2 | | | | | | | | |
| | | 20 | Коридор | | 10,9 | 10,9 | | | | | | | | |
| | | 21 | Шкаф | | 0,6 | 0,6 | | | | | | | | |
| | | 22 | Шкаф | | 0,6 | 0,6 | | | | | | | | |
| | | 23 | Кабинет | | 9,8 | 9,8 | | | | | | | | |
| | | 24 | Кабинет | | 11,1 | 11,1 | | | | | | | | |
| | | 25 | Шкаф | | 0,6 | 0,6 | | | | | | | | |
| | | 26 | Шкаф | | 0,6 | 0,6 | | | | | | | | |
| | | 27 | Коридор | | 11,6 | 11,6 | | | | | | | | |
| | | 28 | Шкаф | | 0,8 | 0,8 | | | | | | | | |
| | | 29 | Кабинет | | 11,5 | 11,5 | | | | | | | | |
| | | 30 | Шкаф | | 0,4 | 0,4 | | | | | | | | |
| | | 31 | Шкаф | | 0,4 | 0,4 | | | | | | | | |
| | | 32 | Кабинет | | 10,3 | 10,3 | | | | | | | | |
| | | 33 | Кабинет | | 11,2 | 11,2 | | | | | | | | |

Примечание: Надписание наименования пустых граф производится при заполнении экспликации по назначению помещения

| Дата записи и литер по плану | Этаж | Номер по плану | Назначение частей помещения | Формула подсчета площади по внутреннему обмеру | Площадь по внутр. обмеру в кв. м | | | | | | Итого по этажу строения | Самовольно возвед. или переоборуд. | Высота помещений по внутреннему обмеру | |
|------------------------------|------|----------------|-----------------------------|--|----------------------------------|-----------------|---------------------------|-----------------|---------------------------|-----------------|-------------------------|------------------------------------|--|------|
| | | | | | учрежденческая | | | | | | | | | |
| | | | | | Площадь нежилых помещений | в т.ч. полезная | Площадь нежилых помещений | в т.ч. полезная | Площадь нежилых помещений | в т.ч. полезная | | | | |
| 1 | 2 | 3 | 4 | 5 | 6 | 7 | 8 | 9 | 10 | 11 | 12 | 13 | 14 | |
| 21.01.2003 | | | | | | | | | | | | | | |
| XI | 1 | 34 | Шкаф | | 0,8 | 0,8 | | | | | | | | 2,93 |
| | | 35 | Шкаф | | 0,5 | 0,5 | | | | | | | | |
| | | 36 | Шкаф | | 0,9 | 0,9 | | | | | | | | |
| | | 37 | Кабинет | | 13,3 | 13,3 | | | | | | | | |
| | | 38 | Шкаф | | 0,7 | 0,7 | | | | | | | | |
| | | 39 | Кабинет | | 13,6 | 13,6 | | | | | | | | |
| | | 40 | Шкаф | | 0,7 | 0,7 | | | | | | | | |
| | | 41 | Шкаф | | 1,0 | 1,0 | | | | | | | | |
| | | 42 | Коридор | | 16,1 | 16,1 | | | | | | | | |
| | | 43 | Коридор | | 11,3 | 11,3 | | | | | | | | |
| | | 44 | Шкаф | | 0,9 | 0,9 | | | | | | | | |
| | | 45 | Шкаф | | 0,5 | 0,5 | | | | | | | | |
| | | 46 | Кабинет | | 11,9 | 11,9 | | | | | | | | |
| | | 47 | Кабинет | | 8,9 | 8,9 | | | | | | | | |
| | | 48 | Подсобное | | 5,5 | 5,5 | | | | | | | | |
| | | 49 | Кладовая | | 1,3 | 1,3 | | | | | | | | |
| | | 50 | Шкаф | | 0,5 | 0,5 | | | | | | | | |
| | | 51 | Шкаф | | 0,5 | 0,5 | | | | | | | | |
| | | 52 | Шкаф | | 0,6 | 0,6 | | | | | | | | |
| | | 53 | Шкаф | | 1,5 | 1,5 | | | | | | | | |
| Итого по лит. XI: | | | | | 320,7 | 320,7 | | | | | | | | |



Контроль

Александр

Примечание: Надписание наименования пустых граф производится при заполнении экспликации по назначению помещения